

# Le secteur Voltaire-Cordelet

L'aménagement du secteur Voltaire-Cordelet, au Mans, a pour objectif de réorganiser la circulation dans plusieurs rues, notamment par la création de carrefours giratoires et des changements de sens de circulation. Les travaux sont répartis en deux tranches.

Page modifiée le vendredi 21 juin 2024 • Données Le Mans Métropole

## Projet



La place Georges-Bouttié a été transformée en un nouveau lieu de déambulation et de rencontres arboré qui récupère les eaux pluviales de l'avenue Louis-Cordelet, dans l'espace en creux planté d'une végétation de milieu humide.

© Agence L'Anton

Le projet pour le secteur Voltaire-Cordelet comprend le réaménagement de plusieurs **voies**.

- L'avenue Rhin-et-Danube,
- le boulevard Colonel-Quéru,
- l'avenue Louis-Cordelet,
- la rue Voltaire,
- la rue Pastière,
- la rue Sergent-Lebouc,
- le quai Ledru-Rollin,
- le quai Louis-Blanc.

Les carrefours à feux sont remplacés par des **giratoires** à quatre intersections.

- Boulevard Colonel-Quéru-rue de Saint-Aubin,
- boulevard Colonel-Quéru-avenue Rhin-et-Danube,
- rue Voltaire-quai Ledru-Rollin,
- pont Yssoir-quai Louis-Blanc.

L'aménagement concerne également trois **places publiques**.

- La place de la Chasse-Royale, équipée de bancs et de banquettes courbes, d'un espace arboré, d'une fontaine et de la stèle commémorative de la Libération,
- la place Georges-Bouttié, avec un îlot vert accessible dans son centre,
- la place de la Calandre.



**TÉLÉCHARGER : LE PLAN D'AMÉNAGEMENT**  
(pdf, 8 Mo)

## Objectifs



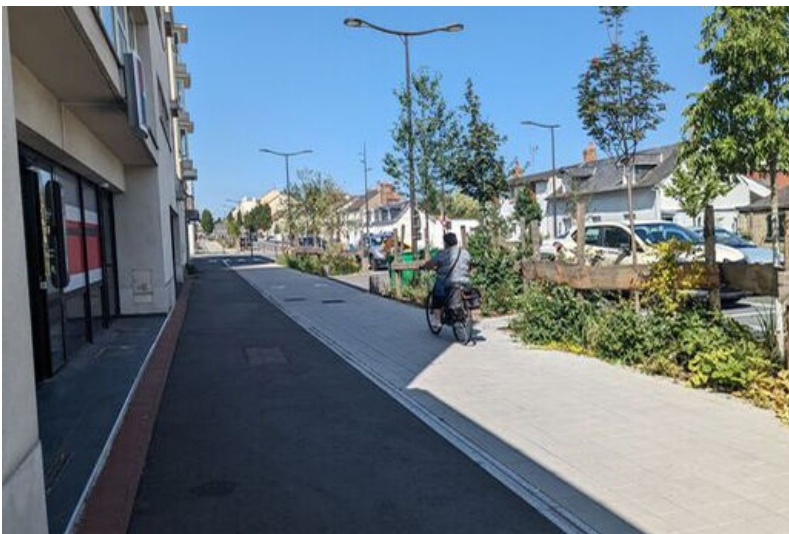
L'aménagement du quai Ledru-Rollin et de la place de la Calandre a permis la mise en place d'un giratoire, de deux placettes aménagés avec des îlots arborés et du mobilier. Ce secteur offre une perspective remarquable sur la Cité Plantagenêt  
© Agence L'Anton

L'aménagement du secteur Voltaire-Cordelet, au Mans, poursuit plusieurs objectifs.

- Pacifier les circulations automobiles,
- conforter les circulations piétonnes et cyclables,
- qualifier les ambiances urbaines du quartier en renforçant l'activité commerciale,
- affirmer la présence de la nature en ville,
- gérer les eaux pluviales sur site.

Ces aménagements se traduisent également par le déploiement du nouveau schéma de circulation, notamment avec la **mise en double sens** des rues Voltaire et Louis-Cordelet.

## Aménagement



L'avenue Rhin-et-Danube s'est transformée au profit des modes doux et de la biodiversité.  
© Agence L'Anton

Les aménagements sont effectués en deux tranches.

### **Première tranche**



La place de la Chasse-Royale retrouve un vrai rôle de place, où déambulation, rassemblement et convivialité se retrouvent sur cet espace, entouré de nombreux commerces. Des îlots plantés accompagnés de mobiliers viennent ponctuer et dynamiser la place.

© Agence L'Anton

La première tranche d'aménagement concerne les voies suivantes.

- L'avenue Rhin-et-Danube,
- le boulevard Colonel-Quéru,
- l'avenue Louis-Cordelet,
- la rue Sergent-Lebouc,
- la place de la Chasse-Royale,
- la place Georges-Bouttié,
- la place de la Calandre,
- le quai Ledru-Rollin,
- le quai Louis-Blanc.

Les travaux se sont déroulés de septembre 2021 à juin 2023. Seule une partie du quai Louis-Blanc reste à aménager, suite à une **prescription archéologique**. Les travaux sur ce secteur reprendront au printemps 2024, pour trois ou quatre mois, avec la présence d'un archéologue en charge d'analyser les vestiges qui pourraient être révélés.

Ce chantier se terminera à l'été 2024, ce qui clôturera la première tranche du projet Voltaire-Cordelet.



Le quai Louis-Blanc a été entièrement retravaillé en diminuant la place de la voiture en faveur des mobilités douces et des transports en commun. Cet aménagement comprend des noues plantées, un large trottoir et une piste bidirectionnelle côté Sarthe, ainsi que des quais bus et une ligne de bus spécifique pour répondre aux besoins du projet Chronolignes.

© Agence L'Anton

**Seconde tranche**

L'aménagement de la rue Voltaire fait l'objet d'une seconde tranche. Les ateliers de concertation ont permis d'en définir les orientations.

- Sélectionner un scénario d'aménagement intégrant une piste cyclable bidirectionnelle et limitant la perte de stationnement,
- travailler sur l'implantation de la végétalisation pour réduire les ombres portées dans les habitations et limiter la suppression de places de stationnement,
- réaliser un parvis sécurisé et convivial devant l'école Pauline-Kergomard,
- enfouir les réseaux aériens,
- donner la priorité aux cyclistes et piétons avec la réalisation de trottoirs traversant aux intersections des rues Douelle, Coutelle et Pastière,
- étudier des poches de stationnement de substitution pour compenser la perte,
- réaliser trois plateaux aux intersections avec les rues Douelle, Coutelle et Pastière, afin de réduire la vitesse de circulation et sécuriser les traversées piétonnes.

Les travaux débutent en **mars 2024** pour une durée d'environ un an. Les plantations seront réalisées dans le courant de l'hiver 2024-2025.

Le schéma de circulation, validé en 2017, sera entièrement mis en place à la fin des travaux de la rue Voltaire, avec notamment la mise en sens inverse de la rue Sieyès.

## Entreprises

Plusieurs maîtres d'œuvre interviennent dans ce projet.

- L'agence L'Anton et associés, paysagiste concepteur,
- ARP ingénierie, bureau d'étude VRD,
- Ingérief, coordination travaux et étude enfouissement,
- Zoom be, environnement,
- Franck Franjou, éclairagiste.

Les entreprises titulaires des marchés publics sont les suivantes, pour la première tranche.

- Luc Durand, Eiffage TP, Bouygues Énergies et Services et Esvia, pour la voirie et les réseaux,
- Bouygues Énergies et Services, pour l'éclairage,
- Id Verde, pour les plantations et le mobilier urbain.

Les entreprises titulaires des marchés publics sont les suivantes, pour la seconde tranche.

- Luc Durand, Eiffage TP et Esvia, pour la voirie,
- Citéos, pour l'éclairage.

# 247

**nouveaux arbres**

C'est le nombre d'arbres qui seront plantés dans le cadre du projet, qui permettra de végétaliser ou perméabiliser 9600 m<sup>2</sup> de surfaces, le long des 2 km de voiries restructurées, avec la création d'environ 1,5 km de piste cyclable.



L'aspect très routier de l'avenue Louis-Cordelet a laissé la place à une large piste cyclable, des trottoirs confortables et des noues plantées. La particularité de cet aménagement vient aussi de la gestion des eaux pluviales de voirie. Collectées dans un réseau spécifique, elles sont réinfiltrées au centre de la place Georges-Bouttié.

© Agence L'Anton

## Concertation

Le programme d'aménagement de la rue Voltaire résulte d'une concertation qui a débuté en octobre 2021. Elle s'est décomposée en deux phases, dont vous pouvez [retrouver les comptes-rendus en ligne](#).

1. Quatre ateliers ont été réalisés avec les riverains pour diagnostiquer le quartier et la rue suivant différentes thématiques.
2. Trois ateliers ont permis aux riverains de participer aux choix de différents principes d'aménagement avec la maîtrise d'œuvre du projet, représentée par l'agence L'Anton.

Une réunion publique a été proposée le 7 février 2024 pour une présentation des travaux rue Voltaire.



**TÉLÉCHARGER : LA PRÉSENTATION DES TRAVAUX**  
(pdf, 14 Mo)