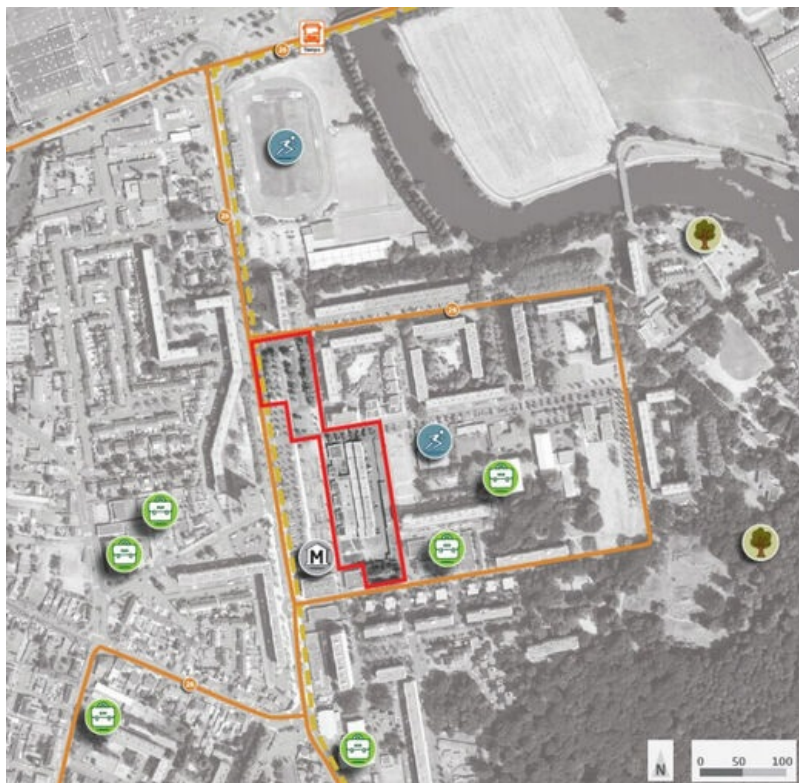


Le centre commercial du Mail

Le centre commercial du Mail, à Allonnes, est l'un des quartiers qui sont en cours de réalisation ou à l'étude sur le territoire de Le Mans Métropole. Cet aménagement est réalisé en concession.

Page modifiée le mercredi 26 mars 2025 • Données Le Mans Métropole

Localisation



© Le Mans Métropole

Le centre commercial du Mail se situe dans le **cœur de ville** d'Allonnes, à proximité de la mairie et de l'esplanade Nelson-Mandela.

Le quartier comporte plusieurs écoles et **équipements sportifs et culturels**, dont le stade Georges-Garnier et le théâtre de Chauvé. La proximité de la Sarthe et de la forêt offre de nombreux **espaces de détente et de loisirs**.

La ligne de bus 26 et le Tempo permettent de rejoindre le centre-ville du Mans.

Programme

Créé dans les années 1960, le centre commercial du Mail est organisé autour d'un espace central qui ne répond plus aux critères de commercialité d'aujourd'hui. Sa restructuration constitue l'opération majeure du nouveau programme national de renouvellement urbain dans la commune d'Allonnes.

Le projet repose sur une opération de **démolition-reconstruction** qui permettra de recomposer un ensemble urbain composé d'immeubles, avec des logements aux étages et des rez-de-chaussée commerciaux qui animeront l'espace public.

Les espaces publics qui desservent ce projet de renouvellement urbain seront réaménagés.

État d'avancement



© Le Mans Métropole

Les études techniques et les études de maîtrise d'œuvre sont en cours. Les travaux de construction et d'aménagement seront réalisés en **plusieurs tranches**.

La première tranche, sous maîtrise d'ouvrage de Sarthe Habitat, a débuté fin 2024 afin d'accueillir un programme immobilier mixte, comme suit.

- De l'habitat,
- des commerces,
- des services,
- une résidence pour personnes âgées.

Un appel à promoteurs pour le second programme immobilier sera lancé en 2025 par Cénovia Cités. Il comportera des logements et des commerces.

Maîtrise d'ouvrage

Cette opération est réalisée par Cénovia Cités.



© Le Mans Métropole